

## Bílina

**Popis** : Osvětlení chodníku kolem řeky

Číslo projektu : 230815

Zákazník : Město Bílina

Vypracoval : Ing. Marie Krejčí

Datum : 18.02.2024

Popis projektu:

Světelně technický výpočet je brán pro maximální možné hranice parametrů:

- max. výška stožáru
- max. rozteč stožárů
- max. délka výložníku
- max. naklonění svítidla na kloubu
- max. příkon svítidla

Uvedené typy svítidel jakož i jejich výrobce jsou brány jako srovnávací. Dodavatel v soutěži předloží svět. výpočty se stejnými popř. lepšími parametry.

Následující hodnoty vycházejí z přesných výpočtů kalibrovaných světelných zdrojů, svítidel a jejich rozmístění. V praxi se mohou projevit určité odchylky. Záruční reklamace na data svítidel jsou vyloučeny.

Relux a výrobci svítidel nepřijímají žádnou odpovědnost za následné škody a škody, které vzniknou uživateli nebo třetím stranám.

Objekt : Bílina  
Popis : Osvětlení chodníku kolem řeky  
Číslo projektu : 230815  
Datum : 18.02.2024

**RELUX®**

## 1 Údaje o svítidle

### 1.1 Produkt (\*63E3F\*)

#### 1.1.1 Specifikace svítidla

Výrobce:

**\*63E3F\*      Produkt**

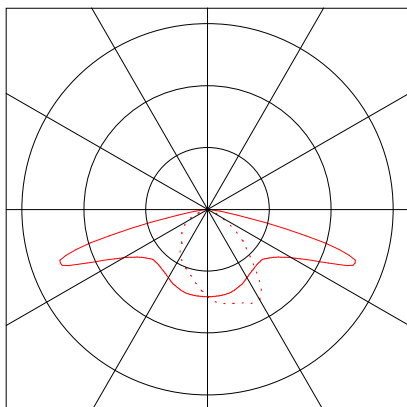
#### Údaje o svítidle

Účinnost svítidla : 90.96%  
Účinnost svítidel : 148.57 lm/W  
Klasifikace : A30 □ 100.0% ↑ 0.0%  
CIE Flux Codes : 43 73 97 100 91  
Oslnění : G\*3 / D6  
Výkon : 16.2 W  
Světelný tok : 2406.8 lm

#### Osazeno

Počet : 1  
Označení : LED  
Barva : 2700  
Světelný tok : 2646 lm  
Podání barev : 70

Rozměry : 433 mm x 260 mm x 99 mm



Objekt : Bílina  
Popis : Osvětlení chodníku kolem řeky  
Číslo projektu : 230815  
Datum : 18.02.2024

**RELUX®**

## 2 Ulice 1

### 2.1 Popis, Ulice 1

#### 2.1.1 Půdorys

---

y [m]

3.0  
0.5  
-2.0



-26 -16 -6 4 14 24 34 44 54 x [m]

---

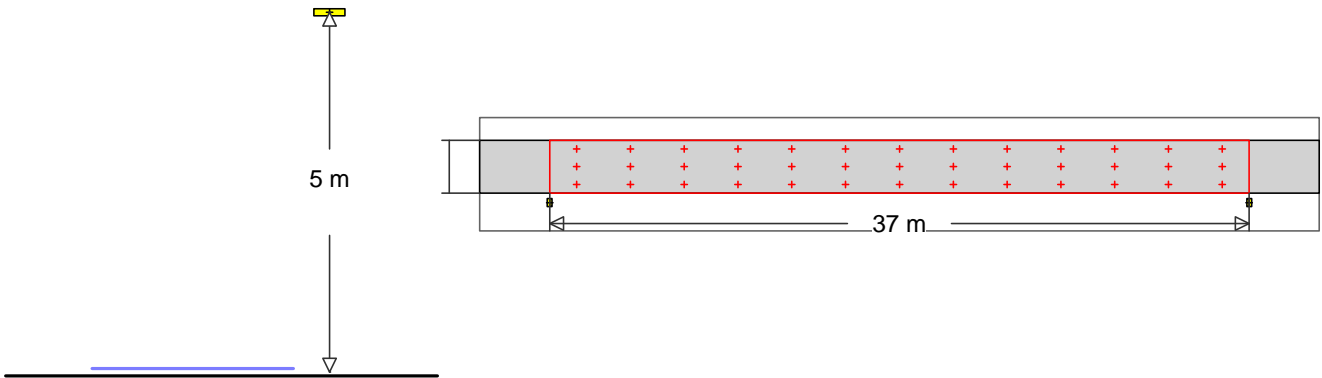
Objekt : Bílina  
Popis : Osvětlení chodníku kolem řeky  
Číslo projektu : 230815  
Datum : 18.02.2024



2 Ulice 1

2.2 Přehled výsledků, Ulice 1

2.2.1 Přehled výsledků, Ulice 1



2  Objednací č. : \*63E3F\*  
Název svítidla : Produkt  
Osazení : 1 x LED 16.2 W / 2646 lm

MyLumRow

Rozmístování svítidel	: Jednostranná pravá	Udržovací činitel	: 0.82
Rozteč světelných míst	: 37.00 m	Výška (fot. střed)	: 5.00 m
Přesah svítidel	: -0.50 m	Naklonění	: 0.00 °
Abs. position	: -0.50 m	Třída oslnění	: D6
Příkon/km	: 438 W/km	Třída intenzity světla	: G*3
Podíl osvětleného toku nahoru	: 0.00 (URL)		

Chodník

Šířka : 2.80 m Jízdní pruhy : 1  
Povrch : R3, q0=0.07



Intenzity osvětlení

Pole výpočtu: 37m x 2.8m (13 x 3 Body)

	$\bar{E}_m$	$E_{min}$	$U_o$	$U_d$
	6.33 lx	1.07 lx	0.17	0.05
P4	$\geq 5.00$ lx	$\geq 1.00$ lx		

Objekt : Bílina  
Popis : Osvětlení chodníku kolem řeky  
Číslo projektu : 230815  
Datum : 18.02.2024

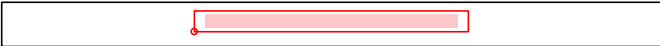


2 Ulice 1

2.3 Výsledky výpočtu, Ulice 1

2.3.1 Tabulka, Chodník (E vodor.)

[m]	16.8	8.6	4.2	2.6	2.1	1.3	(1.1)	1.3	2.1	2.6	4.2	8.6	16.8	
	2.33													
	2.1	9.6	4.5	2.9	2.3	1.5	1.2	1.5	2.3	2.9	4.5	9.6	2.1	
	1.40													
0.47	[22.4]	10	4.7	3.2	2.5	1.5	(1.1)	1.5	2.5	3.2	4.7	10	[22.4]	
	1.42	4.27	7.12	9.96	12.81	15.65	18.50	21.35	24.19	27.04	29.88	32.73	35.58	[m]
Intenzita osvětlení [lx]														

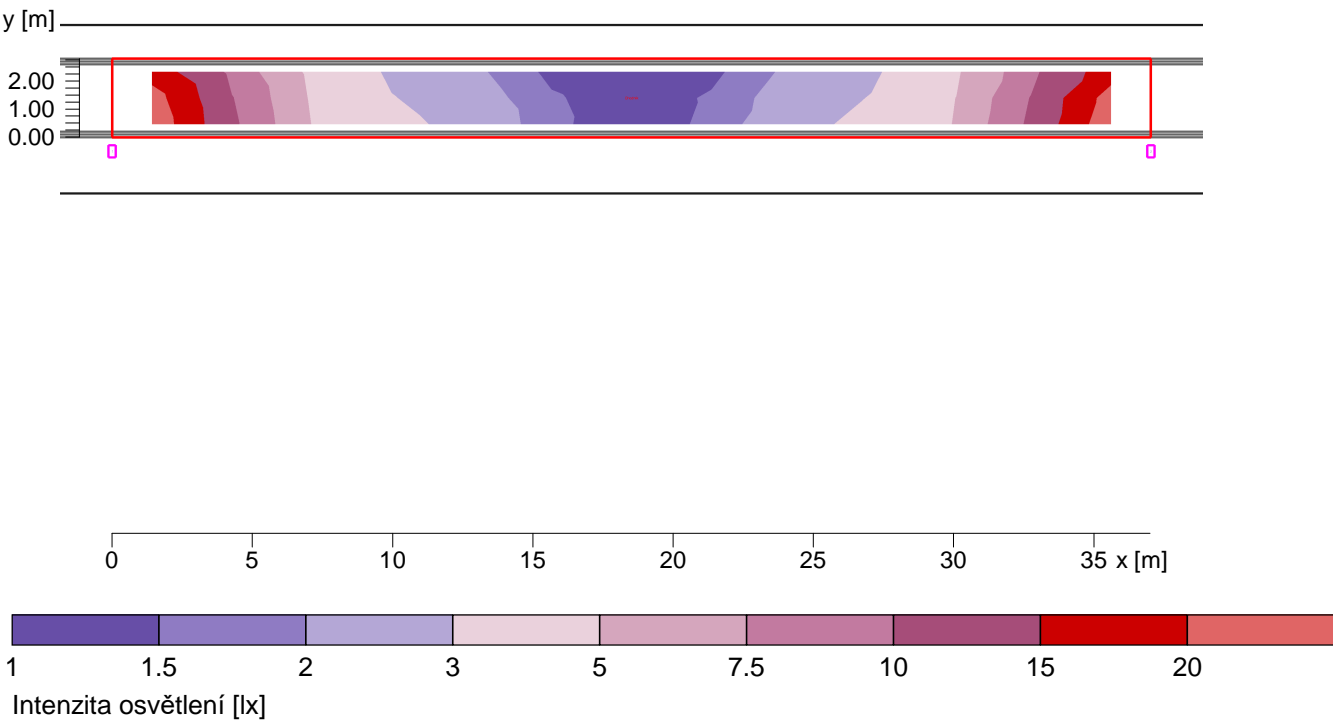


Výška srovnávací roviny		: 0.00 m
Udržovaná osvětlenost	Em	: 6.3 lx
Minimální osvětlenost	Emin	: 1.1 lx
Maximální osvětlenost	Emax	: 22.4 lx
Rovnoměrnost Uo	min/průměr	: 1 : 5.94 (0.17)
Rovnoměrnost Ud	min/max	: 1 : 21 (0.05)

Objekt : Bílina  
Popis : Osvětlení chodníku kolem řeky  
Číslo projektu : 230815  
Datum : 18.02.2024



2.3 Výsledky výpočtu, Ulice 1  
2.3.2 Pseudobarvy, Chodník (E vodor.)



Výška srovnávací roviny		: 0.00 m
Udržovaná osvětlenost	Em	: 6.3 lx
Minimální osvětlenost	Emin	: 1.1 lx
Maximální osvětlenost	Emax	: 22.4 lx
Rovnoměrnost Uo	min/průměr	: 1 : 5.94 (0.17)
Rovnoměrnost Ud	min/max	: 1 : 21 (0.05)